

AD 2.LFQM		
AD 2 LFQM ATT 01	AD 2 LFQM TXT 01	AD 2 LFQM TXT 02

ATTERRISSAGE A VUE

Visual landing

Ouvert à la CAP
Public air traffic

BESANÇON LA VEZE

AD2 LFQM ATT 01

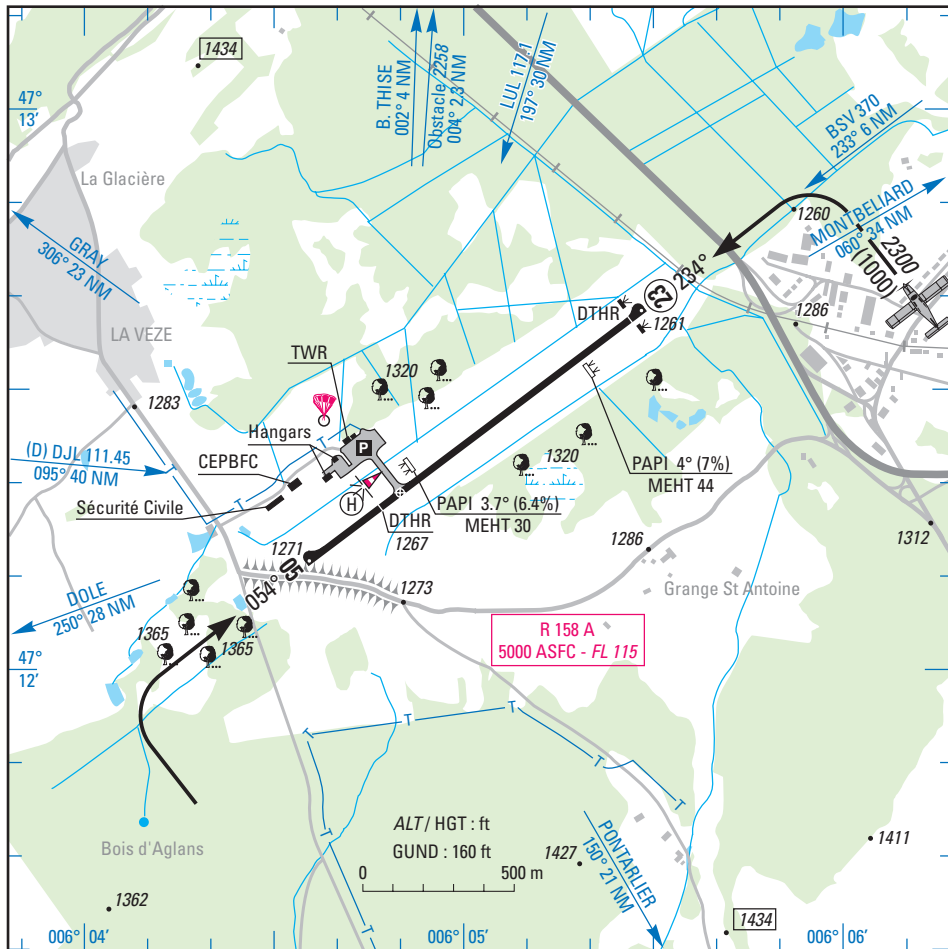
01 SEP 05

	ALT AD : 1271 (46 hPa) LAT : 47 12 19 N LONG : 006 04 50 E	LFQM VAR : 0° (05)
---	---	------------------------------

APP : NIL

TWR : NIL

AFIS : 122.2. Hors / out HOR AFIS : A/A (122.2) FR seulement / only.



RWY	QFU	Dimensions Dimension	Nature Surface	Résistance Strength	TODA	ASDA	LDA
05	054	1400 x 20	Revêtue Paved	6 / - / -	1400	1400	1090
23	234				1400	1400	1340

Aides lumineuses : BI RWY 05/23
PCL sur PPR agent AFIS.

Lighting aids : LIL RWY 05/23
PCL PPR to AFIS operator.

Consignes particulières / Special instructions

Conditions générales d'utilisation de l'AD

AD réservé aux ACFT munis de radio.

Roulage interdit hors RWY et TWY.

Activité IFR possible.

Dangers à la navigation aérienne

Accotements de piste non aménagés.

Risque d'intrusion de gibier.

Procédures et consignes particulières

Tour de piste avion par le SE en évitant le survol de la commune de SÂONE.

QFU 23 préférentiel cause procédure IFR et nuisances.

Activités diverses

PJE sur AD (N° 215) réservé aux usagers autorisés par le district aéronautique BOURGOGNE FRANCHE COMTÉ. FL 145.

ETE : LUN-VEN : 0700-SS.

HIV : LUN-VEN : 0800-SS.

SAM, DIM, JF : SR-SS.

General AD operating conditions

AD reserved to ACFT with radio equipment.

Taxiing prohibited except on RWY and TWY.

Possible IFR activity.

Air navigation hazards

RWY shoulders not provided.

Game animals risk of intrusion.

Procedures and special instructions

ACFT traffic circuit SE of AD must be conducted in a way to avoid village of SÂONE.

Preferred QFU 23 due to IFR procedure and noise pollution.

Special activities

PJE at AD (NR 215) reserved to users authorized by "district aéronautique BOURGOGNE FRANCHE COMTÉ". FL 145.

SUM: MON-FRI: 0700-SS.

WIN: MON-FRI: 0800-SS.

SAT, SUN, HOL: SR-SS.

11 MAY 06

Informations diverses / Miscellaneous

HIV + 1HR / WIN + 1HR

Les informations de source **non DGAC** de cette rubrique sont communiquées sous toute réserve.
Non DGAC information in this document are communicated with all reserve.

- 1 - Situation / Location :** 5,5 km SE BESANÇON (25 - DOUBS).
- 2 - ATS :** AFIS : LUN-VEN : 0700-1030 ; 1200-1600. SAM : 0800-1000 ; 1200-1500.
DIM et JF : PPR AFIS dernier jour ouvrable avant 1300.
AFIS : MON-FRI : 0700-1030 ; 1200-1600. SAT : 0800-1000 ; 1200-1500.
SUN and HOL : PPR AFIS the last working day before 1300.
☎ 03 81 83 15 32 - FAX : 03 81 83 45 22.
Aérodrome de Besançon La Vèze, 25660 La Vèze.
- 3 - VFR de nuit / Night VFR :** agréé (voir aides lumineuses) / *approved (see lighting aids).*
- 4 - Gestionnaire / Managing authority :** CCI du Doubs, 46 avenue Villarceau, 25042 BESANÇON CEDEX.
- 5 - AVA :** District Aéronautique / *Aeronautical district:* BOURGOGNE FRANCHE COMTE.
- 6 - BDP / BIA :** BRIA de rattachement / *Attaching BRIA :* BALE MULHOUSE (voir / *see* GEN).
- 7 - Préparation du vol / Flight preparation :** accès internet HOR AFIS/ *internet access HOR AFIS.*
- 8 - MET :** VFR : voir / *see* GEN VAC.
IFR : voir / *see* GEN IAC.
STATION : NIL.
- 9 - Douanes, Police / Customs, Police :** PN 6 HR LUN-VEN, 24 HR SAM, DIM, JF.
PN 6 HR MON-FRI, 24 HR SAT, SUN, HOL.
Douanes / *Customs* ☎ 04 72 82 12 01 - FAX 04 72 82 12 02.
Police : ☎ 03 81 40 51 65 - FAX 03 81 40 51 84.
- 10 - AVT :** Carburant / *Fuel:* 100 LL, JET A1 (CIV-MIL).
Lubrifiant / *Lubricant:* NIL.
LUN-VEN, sauf JF : 0700-1000 ; 1200-1530.
Avitaillement possible en dehors de ces horaires et SAM, DIM, JF sur PPR AFIS.
 Paiement comptant, chèque, cartes bancaires, bon modèle 19, bon SEFA.
MON-FRI except HOL: 0700-1000 ; 1200-1530. AVT possibility outside of these HOR and SAT, SUN,
HOL on PPR AFIS. Cash payment, check, credit cards, "modèle 19" voucher, SEFA voucher.
- 11 - SSLIA :** Niveau 2 : LUN-VEN : 1200-1600,
en dehors de ces horaires : niveau 1 (sauf PPR AFIS : niveau 2).
Level 2: MON-FRI: 1200-1600,
outside these HOR: level 1 (except PPR AFIS : level 2).
- 12 - Lutte aviaire / Bird control :** groupe A / *group A* HOR AFIS.
- 13 - Hangars pour aéronefs de passage / Transient aircraft hangars :** NIL.
- 14 - Réparations / Repairs :** NIL.
- 15 - ACB :** Centre Ecole de Parachutisme CEPBFC ☎ 03 81 81 35 58.
Association pour la promotion de l'aviation comtoise ☎ 03 81 81 50 82.
Club aéronautique comtois ☎ 03 81 58 96 17.
Base hélicoptère de la sécurité civile ☎ 03 81 83 60 60.
- 16 - Hôtels, restaurants :** à proximité / *in the vicinity.*